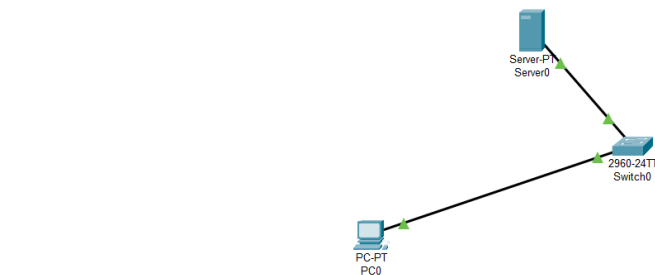
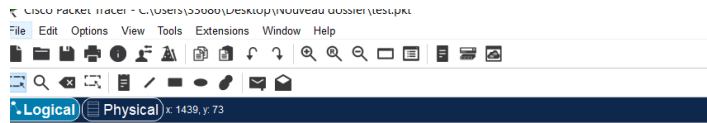
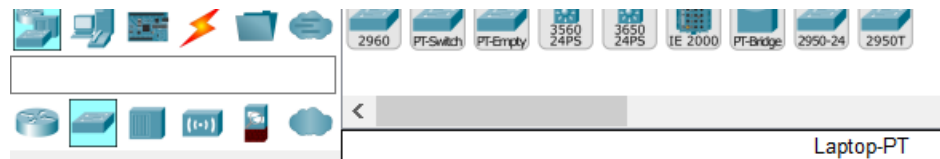


Packet Tracer

Packet Tracer est un logiciel permettant de simuler une infrastructure réseau.



Dans le menu du bas nous pouvons choisir différents équipements, comme des switch.



Des ordinateurs et serveurs.



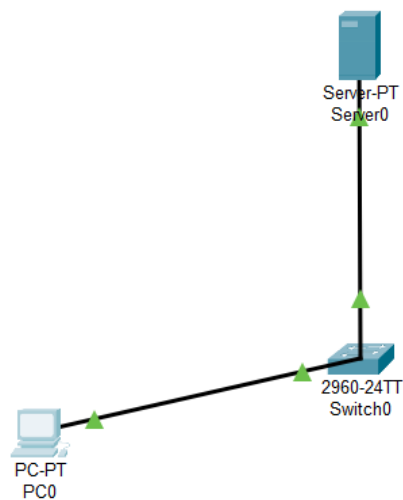
Des routeurs etc...



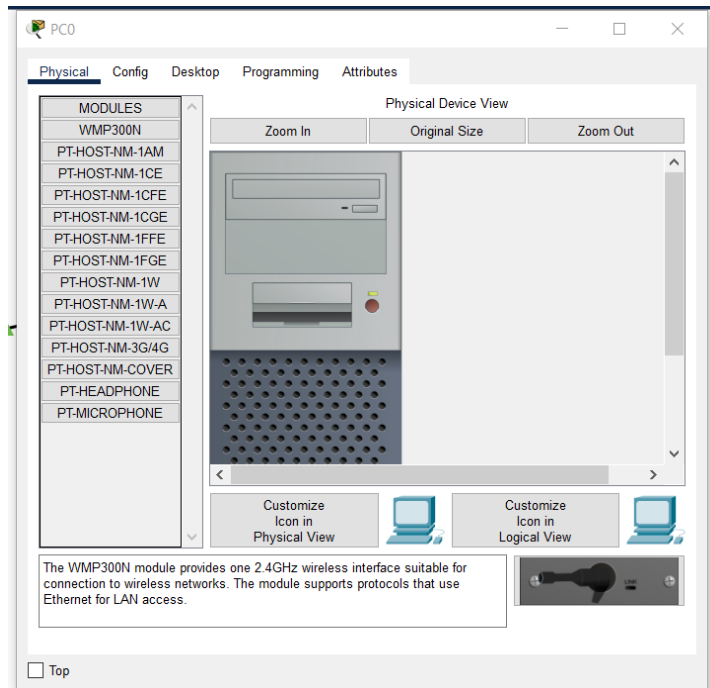
Il est possible de relier tous ces composants avec des câbles.



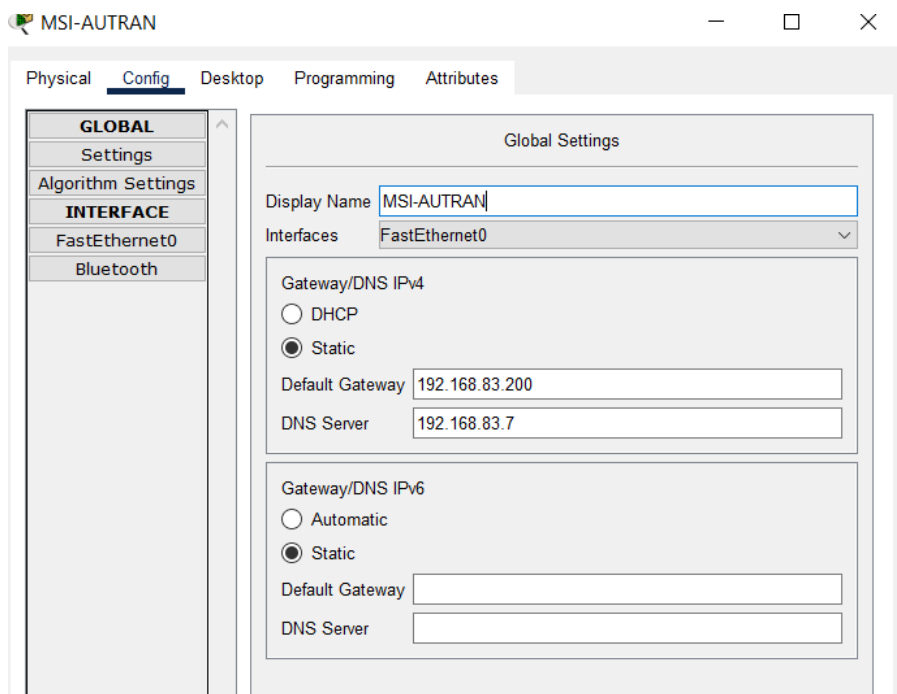
Premièrement j'ai choisi un switch, un ordinateur et un serveur, puis je les ai reliés entre eux.



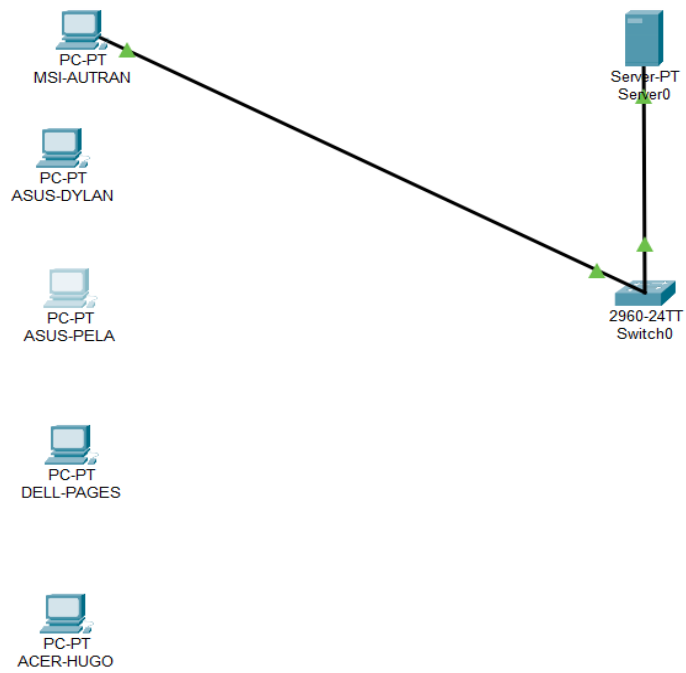
Il est possible de modifier les paramètres des composants en cliquant dessus.



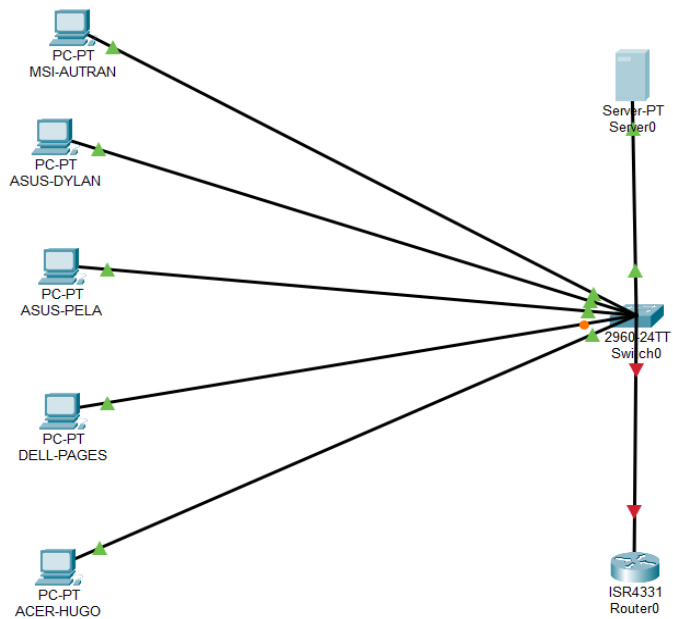
Ici nous pouvons ajouter un nom à la machine puis lui attribuer les paramètres ip voulu.



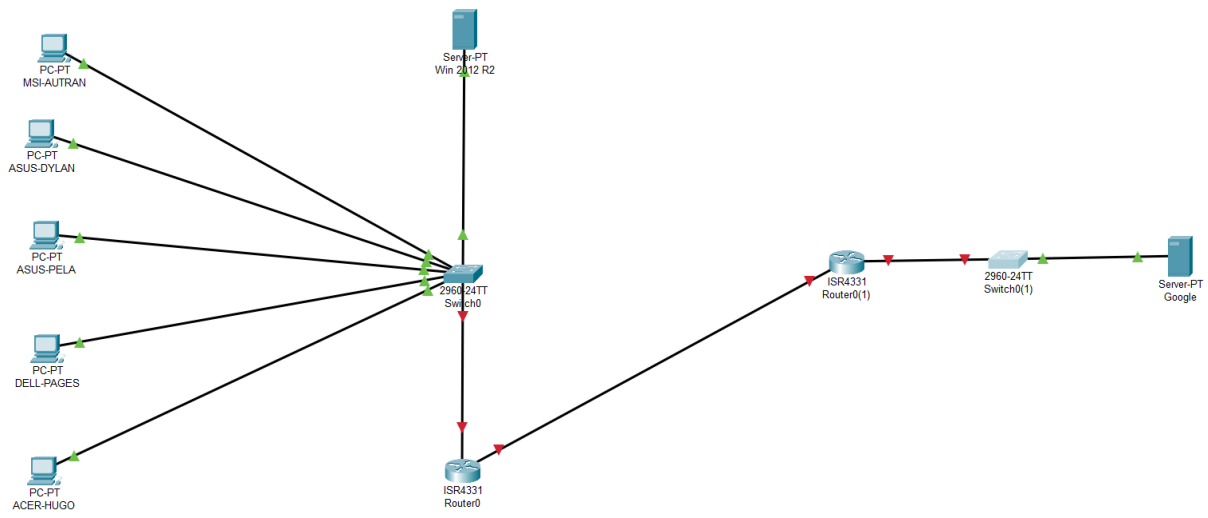
J'ai ensuite dupliqué cet ordinateur et j'ai attribué les bonnes caractéristiques pour chacun d'entre eux.



Puis je relis ces machines puis j'ajoute un router à cette infrastructure.



Enfin je simule Google grâce à un autre routeur, switch, serveur.



Google

Physical Config Services **Desktop** Programming Attributes

IP Configuration X

IP Configuration

☐ DHCP ☒ Static

IPv4 Address

Subnet Mask

Default Gateway

DNS Server

IPv6 Configuration

☐ Automatic ☒ Static

IPv6 Address /

Link Local Address

Default Gateway

DNS Server

802.1X

☐ Use 802.1X Security

Authentication

Username

Password