

# Câblage d'une baie serveur

Tout d'abord nous avons repéré l'endroit où arrivaient les câbles préalablement installé par une société tierce qui a aussi posé des prises RJ 45 un peut partout dans l'établissement.



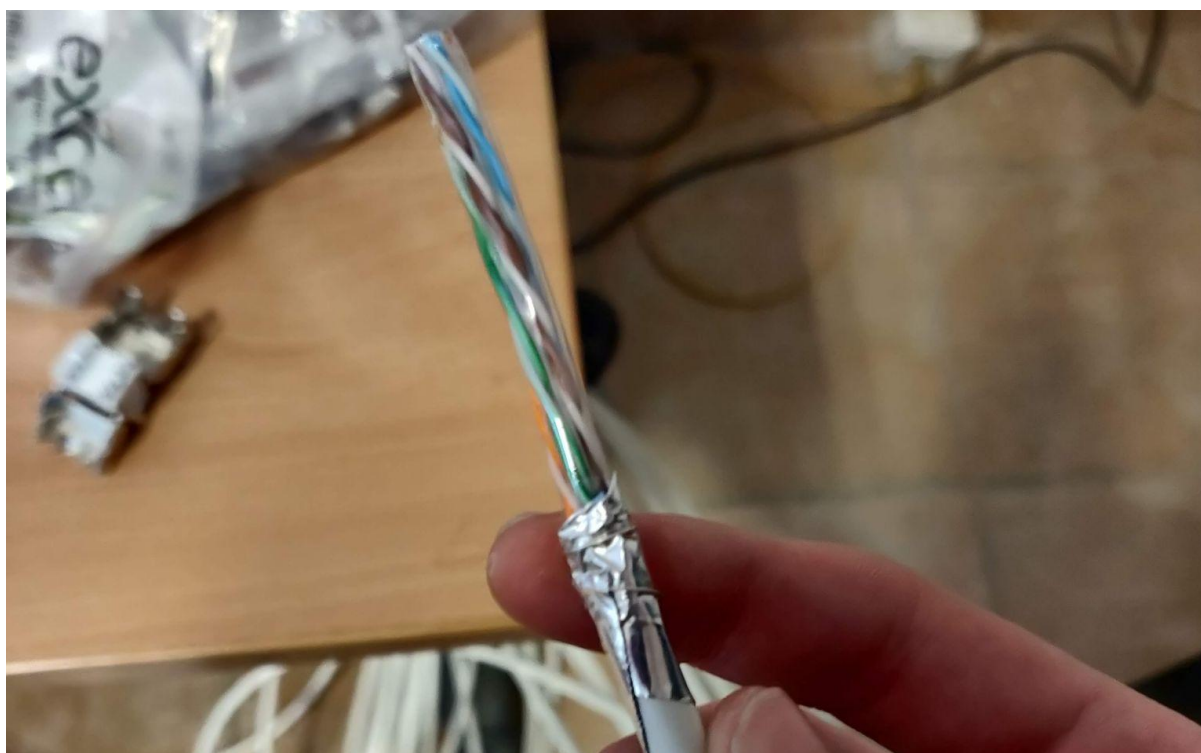
Nous avons ensuite assemblé la baie à cet endroit.



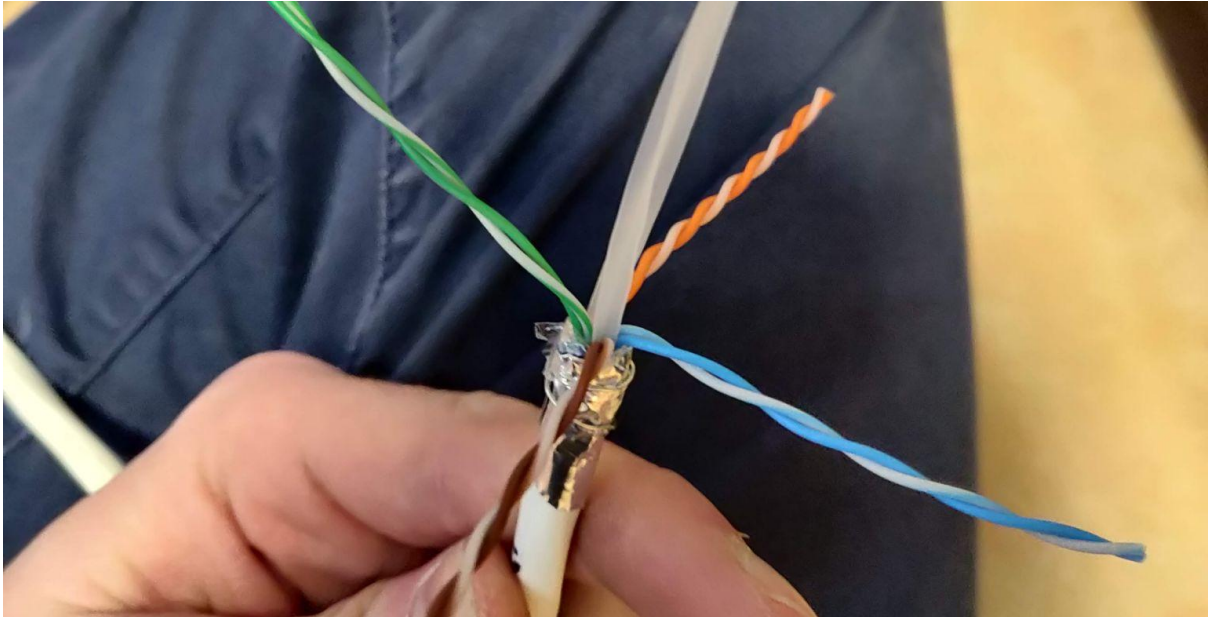
Nous pouvons maintenant faire courir les câbles dans la baie.



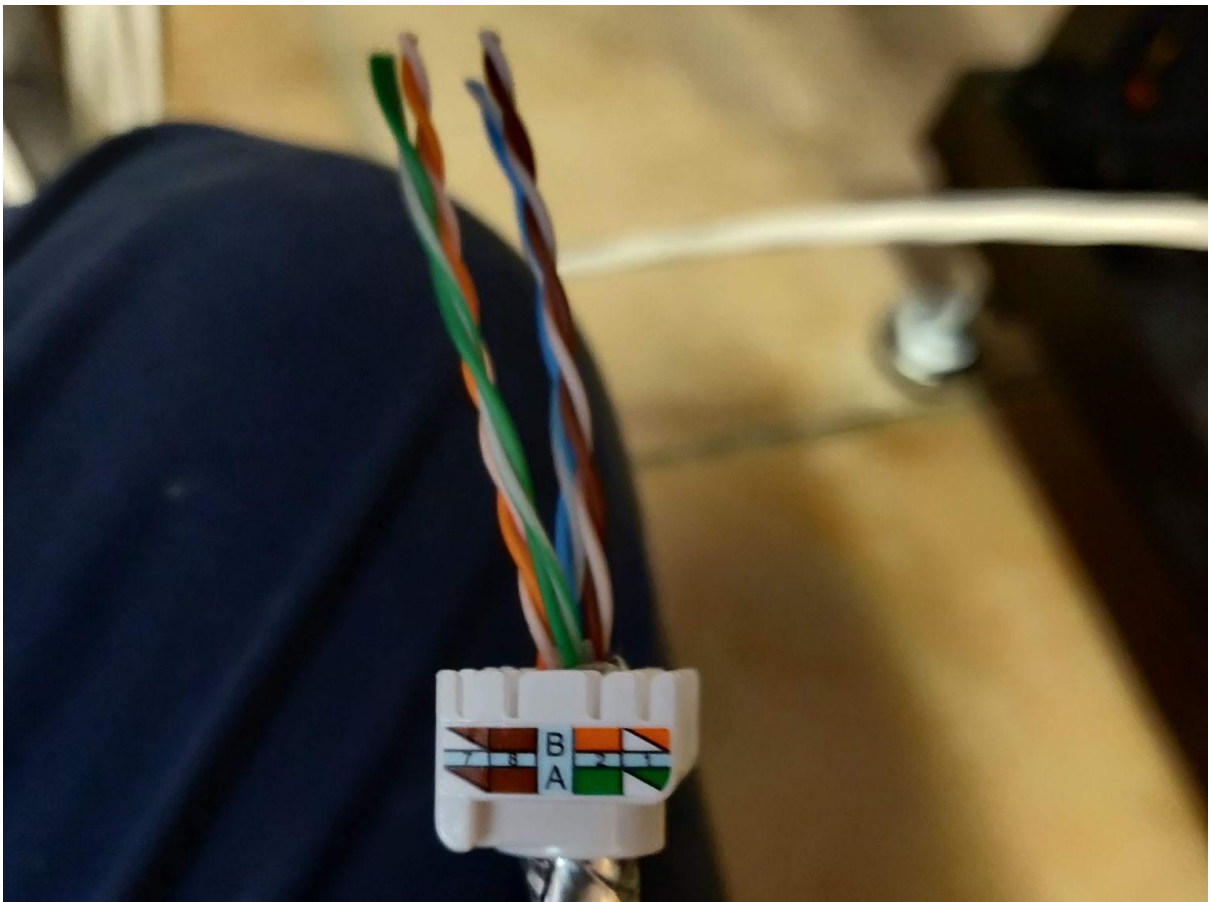
Pour confectionner les embases il faut dénuder le câble RJ45 en faisant très attention à ne pas endommager les câbles qui se trouvent à l'intérieur.



Il faut ensuite couper la partie plastique qui se situe entre les câbles et retrouser la partie aluminium du câble RJ45 principale afin de limiter les interférences.



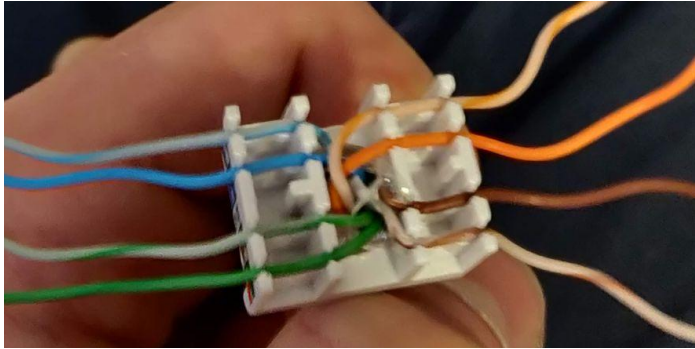
Puis placer le câble au sein de la première partie de l'embase.



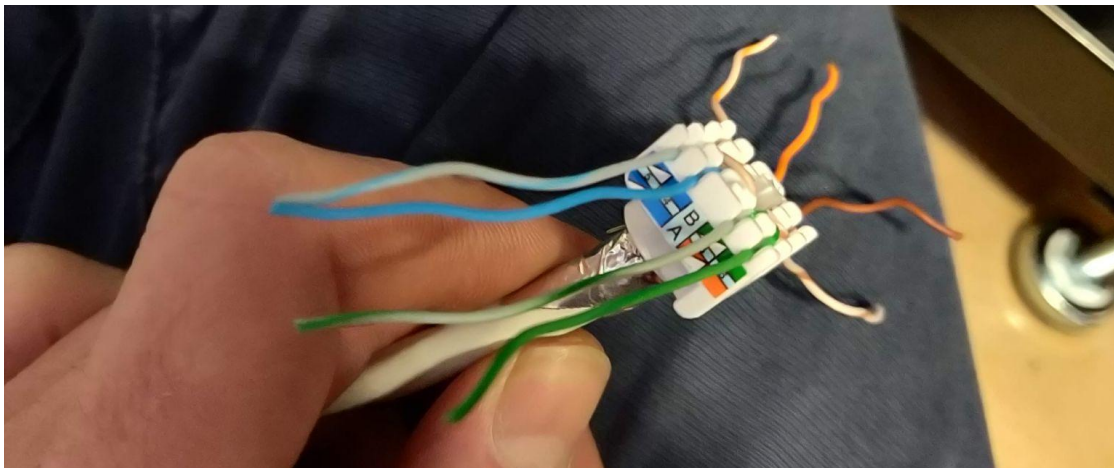
Maintenant il faut séparer les paires de câbles et les placer dans les petits réceptacles prévus.

Il est très important de les disposer d'une façon bien précise. Il existe différentes normes pour la disposition de ces câbles, la norme A et B.

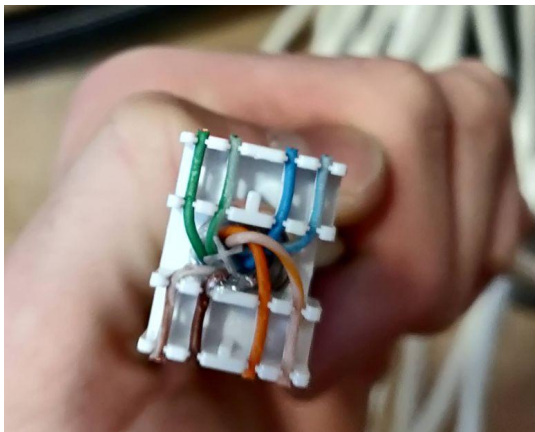
Ici nous effectuons un câblage selon la norme B.



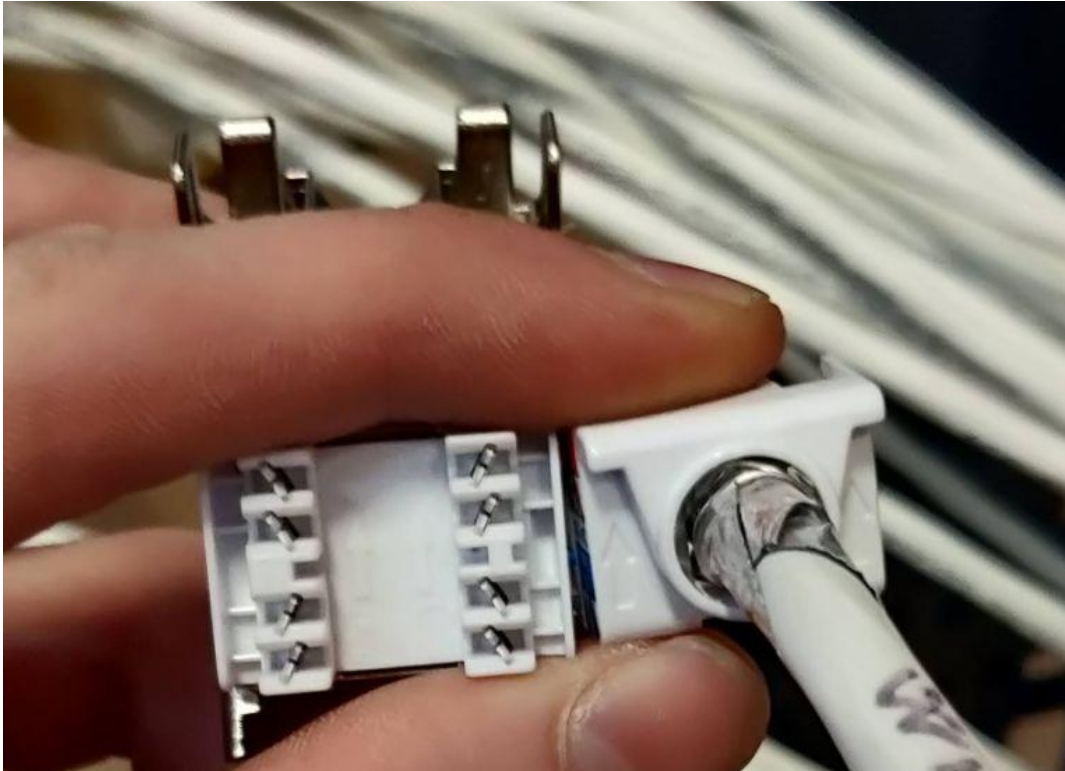
Il suffit simplement de suivre les pictogrammes associés à la norme B.



A présent il faut couper l'extrémité des câbles sur les bords de la première pièce de l'embase.



Maintenant il faut assembler la seconde pièce de l'embase à la première dans le sens imposé par les flèches.



Puis il faut refermer la première pièce sur la seconde



Et fixer l'embase au câble avec un serflex.



Une fois que les embases sont installées, il faut les tester.

Pour ce faire, nous nous munissons d'un appareil prévu à cet effet.



Tout d'abord il faut vérifier que le dispositif de test fonctionne correctement en le testant "à vide"



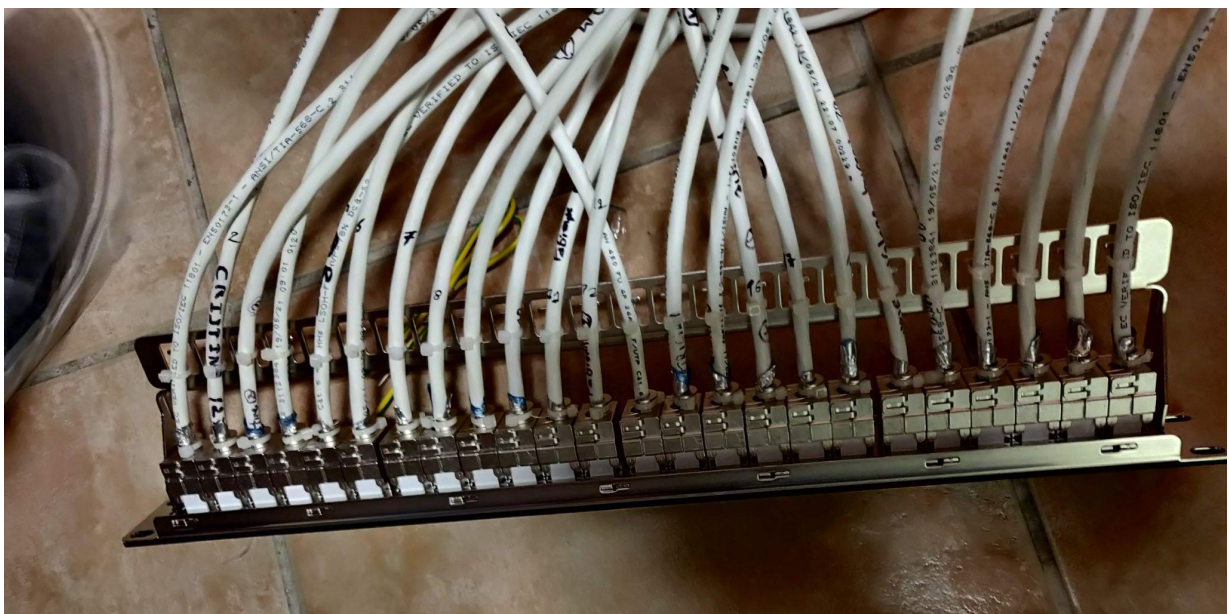
Puis nous répétons l'opération mais cette fois-ci avec une prise.  
Il faut veiller à faire correspondre la prise avec l'embase qui est liée et ne pas se tromper.



Nous pouvons constater que le l'embase est fonctionnel.



Ensuite nous disposons toutes les embases sur un panel patch qui sera placé dans la baie que nous avons installé précédemment.



Une fois cette étape terminée nous avons pu assembler le reste des composants de la baie.

