

Confection de prise RJ45

Sur un câble RJ45 il est nécessaire d'y assembler une embase ou une prise pour qu'il soit fonctionnel.

Dans le cas de la prise RJ45 les étapes de sa conception doivent être suivies avec rigueur au risque de voir le dispositif dysfonctionner.

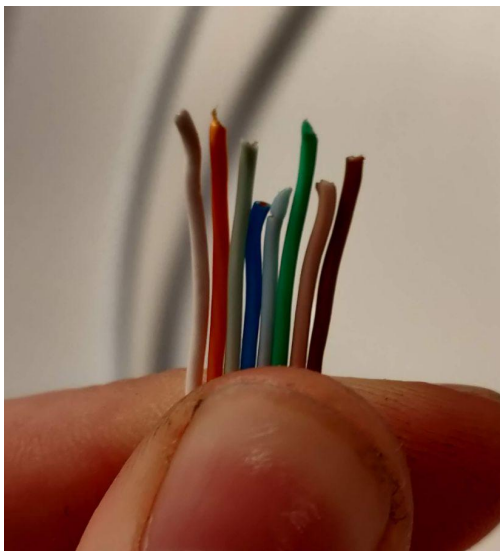
Voici un Plug RJ45.



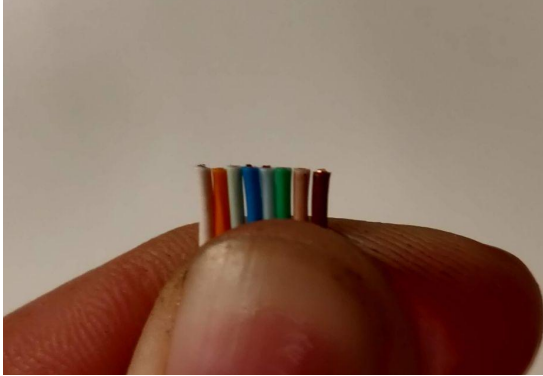
Premièrement il faut dénuder le câble auquel on veut associer la prise en faisant très attention à ne pas endommager les petits câbles qui se trouvent en son sein.

Ensuite il faut retirer la partie plastique du milieu et trier les paires de câbles selon la norme B.

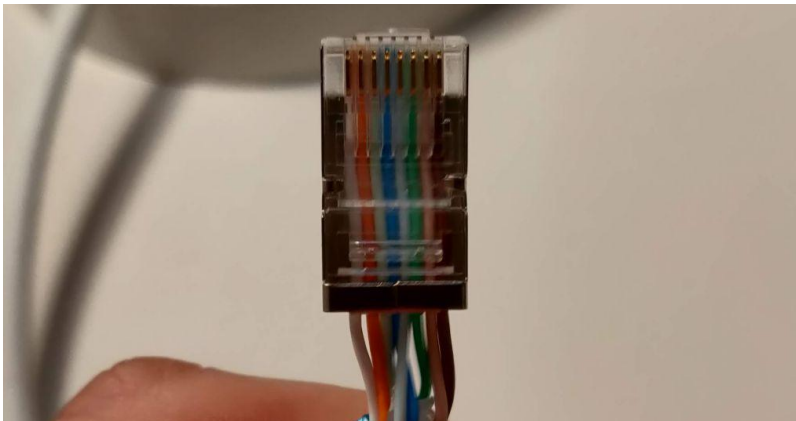
Sur l'image ci-dessous l'ordre est respecté.



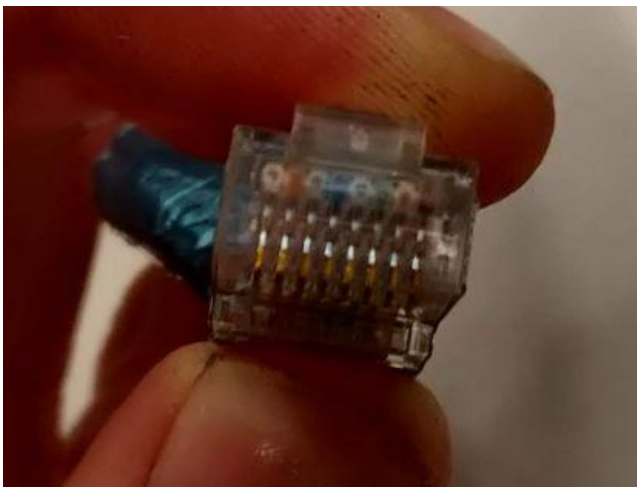
Une fois cette étape de tri faite, il faut maintenant normaliser la taille de ces câbles en faisant bien attention à faire une coupe droite.



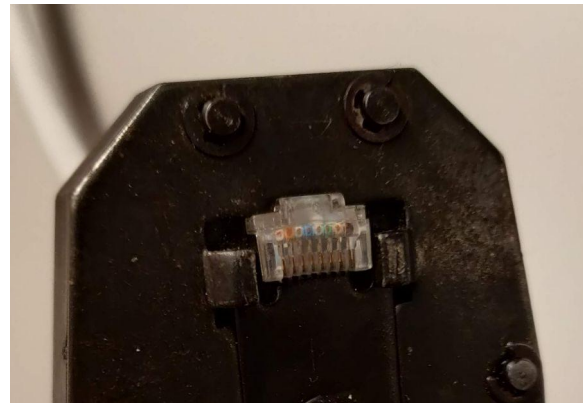
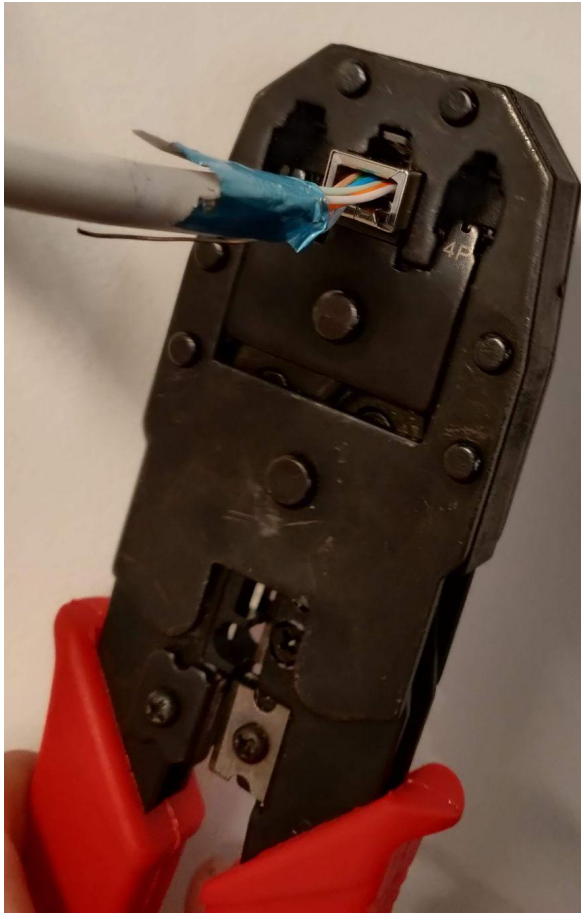
Maintenant que les câbles sont bien triés et normalisés il faut les assembler à notre prise RJ45 en faisant attention à mettre cette prise dans le bon sens.
(Pour cet ordre de cable il faut que les petite parties métalliques au sommet de la prise soit faces à nous.)



Pour cette étape il faut veiller à enfoncer au maximum chaque cales de sorte à les faire buter au fond de la prise.



Une fois la prise assemblée il ne nous reste plus qu'à la solidifier.
Pour ce faire, il faut se munir d'une prise spéciale et y incorporer le Plug RJ45 dans ce sens précis.



Une fois la prise en place, il suffit juste de faire pression avec la pince pour solidariser l'ensemble et le rendre fonctionnel.

Afin d'éviter les interférence il est préférable de faire communiquer la partie métallique de la prise avec le petit fil de fer (la masse) qui se situe dans le câble

