

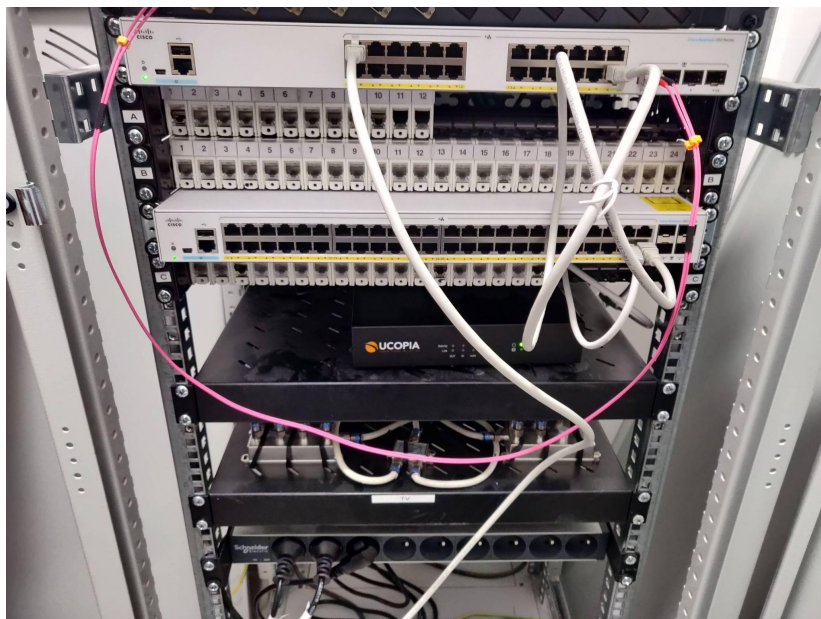
# Installation de bornes WIFI

Voici une des bornes WIFI que nous avons installées.

C'est une borne POE et par conséquent tous les éléments de l'installation le sont aussi.



Tout d'abord nous avons fait un repérage dans la baie pour vérifier le bon emplacement des éléments nécessaires au bon fonctionnement de l'installation.



Nous avons ensuite vérifié la présence du panel patch qui servira de pont entre les bornes et l'installation générale.

Les câbles verts et blancs ont été mis en place par une société tiers et ils serviront à faire la liaison entre les bornes et le panel patch.



Voici un exemple d'emplacement où nous devons installer ces bornes.  
Un câble vert est réservé à cet endroit. Il est muni d'une embase.



Nous utiliserons ces cable noir pour faire la liaison entre les ambases et les bornes.  
Une fois l'antenne branché nous la disposons dans le faux plafond.



Les bornes ont été placées à distance égale et nous avons fait en sorte que leur rayon d'action se chevauche les une des autres pour éviter les zones blanches.